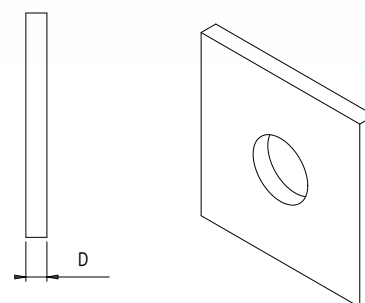
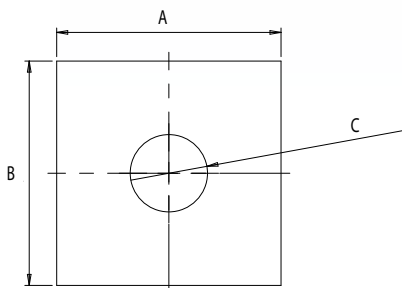


	1PC	2PC
A	50.8	76.2
B	50.8	76.2
C	18	20.6
D	4.76	6.36



● **PLACA**
1PC, 2PC

ESPECIFICACIONES

	DESCRIPCIÓN	NORMAS APLICADAS
MATERIA PRIMA	1PC: Solera 3/16" x 2" A-36 2PC: Solera 1/4" x 3" A-36	NMX-B-254-CANACERO-2008 Inspección en Recibo
DIMENSIONES	Milímetros (Dibujo sin escala)	Muestreo con un AQL de 2.5
TOLERANCIAS	Corte ± 1.5 Troquelado Barrenado + 2.0 Gramil ± 1.5	NRF-023-CFE-2009
ACABADO	Galvanizado por inmersión en caliente.	NMX-H-004-SCFI-2008 (Certificado del Proveedor)
ACCESORIOS		
EMPAQUE	Cantidad 40 piezas.	NRF-001-CFE-2007
PESO TEÓRICO	1PC: Aprox. 0.100 kgs. 2PC: Aprox. 0.310 kgs.	
USO Y APLICACIÓN	1PC: En tornillos, pernos doble rosca y de anclas para líneas y redes de distribución. 2PC: Arandelas para tornillos y pernos para distribuir esfuerzos de contacto en líneas y redes aéreas.	ESPECIFICACIÓN CFE2A600-11 REV 110808